



REDE DE MEDIÇÃO DE PARTÍCULAS EM SUSPENSÃO EM ALHANDRA - PM<sub>10</sub> <sup>(1)</sup>

RELATÓRIO MENSAL – Abril 2008

Quadro Resumo

Estação de Medição (EM)	N.º de Valores Medidos	PM <sub>10</sub> (≤ 10 µm)		
		N.º de Valores >50 µg/m <sup>3</sup> <sup>(2)</sup>	Média Aritmética (µg/m <sup>3</sup> )	Valores Máximos (µg/m <sup>3</sup> )
1A - Escola Primária Quinta da Marquesa	12	0	17	32
2 – Reservatório de Água da Quinta da Escusa	9	4	48	83
3A – Cemitério de Alhandra	12	2	36	63
4 – Centro Náutico da Cimpor	12	3	37	80
5 – Piscina de Cimpor	11	1	26	51

<sup>(1)</sup> As determinações seguem o procedimento imposto pelo Decreto Lei n.º 111/2002 de 16 de Abril.

<sup>(2)</sup> O valor limite diário de PM<sub>10</sub> é de 50 µg/m<sup>3</sup> (valor a não exceder mais de 35 vezes em cada ano civil, para medições em contínuo - Anexo III do Dec. Lei n.º 111/2002 de 16 de Abril).

**Observações:**

Analisando o quadro resumo de resultados obtidos durante o mês de Abril de 2008, há a ressaltar os seguintes pontos:

- 1- O valor máximo obtido, nas estações de medição de partículas em suspensão, PM<sub>10</sub>, no mês em questão, foi de 83 µg/m<sup>3</sup> e ocorreu na Estação de Medição (EM) **2 – Reservatório de Água da Quinta da Escusa**, no dia 03.
- 2- Em termos comparativos com o mês anterior verifica-se, um ligeiro agravamento das concentrações registadas, o que se reflecte no número de valores que excedem o limite diário de 50 µg/m<sup>3</sup>. No entanto, relativamente aos valores máximos obtidos, estes revelaram-se mais baixos em Abril, com excepção do obtido na EM 4. Os valores das médias aritméticas são ligeiramente superiores aos obtidos no mês de anterior, com excepção da EM 5 – Piscina da CIMPOR.
- 3- Junto se anexa uma representação gráfica da evolução, desde Abril 2007, dos principais parâmetros que se determinam mensalmente, baseados nas concentrações diárias de partículas em suspensão, PM<sub>10</sub>, bem como as medições efectuadas em cada uma das cinco estações de medição.

Vila Franca de Xira, 12 de Maio de 2008

**O técnico responsável,**

Vitória Gabriel Simões  
(Eng.ª Química)



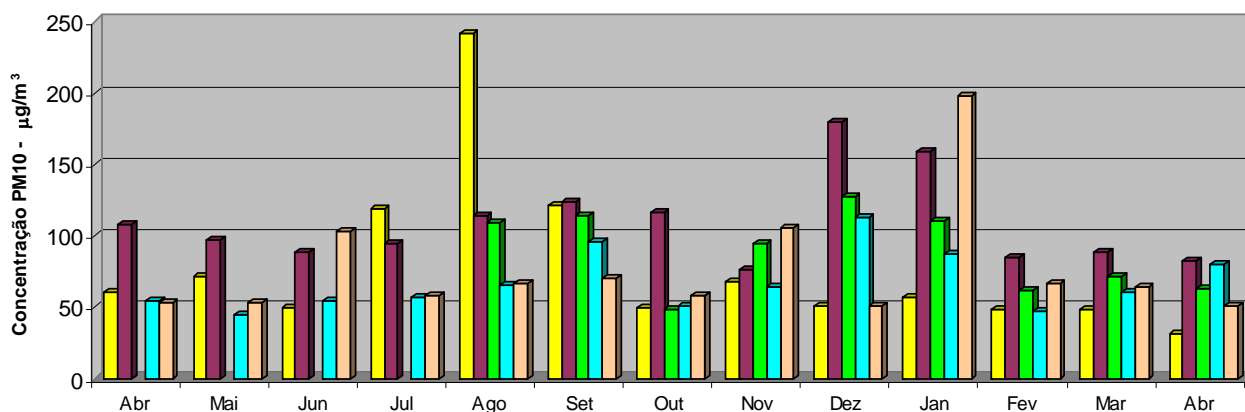
SERVIÇOS MUNICIPALIZADOS DE ÁGUA E SANEAMENTO  
DE VILA FRANCA DE XIRA



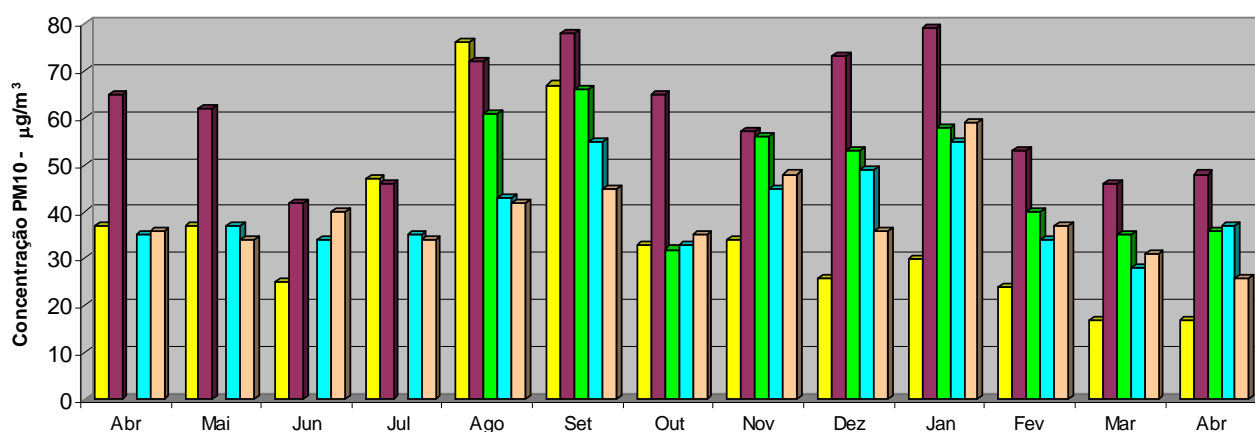
REDE DE MEDIÇÃO DE PARTÍCULAS EM SUSPENSÃO EM ALHANDRA - PM<sub>10</sub>

Anexo ao Relatório de Abril 2008

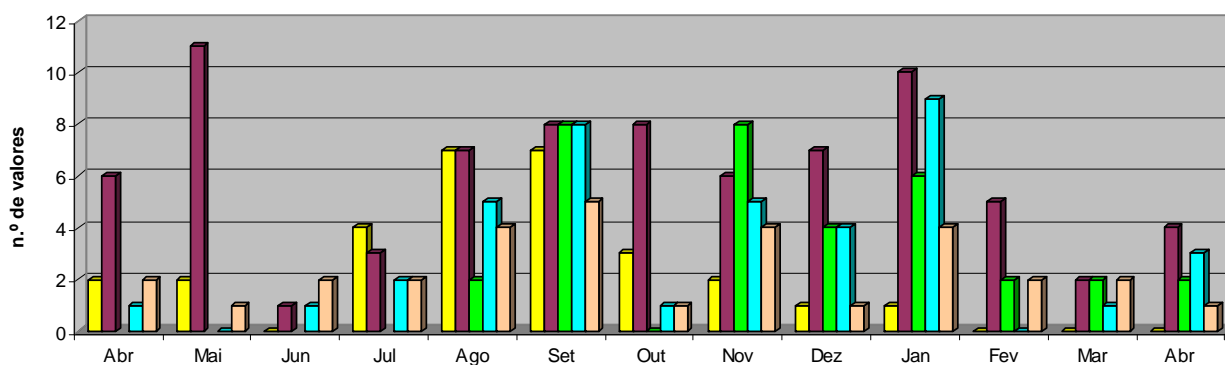
Valores Máximos Diários



Média aritmética



Valores de concentração superiores a 50 µg/m<sup>3</sup>



- |   |  |
|---|--|
| 1A - Escola Primária Quinta da Marquesa | 2 - Reservatório de Água da Quinta da Escusa |
| 3A - Cemitério de Alhandra              | 4 - Centro Náutico da Cimpor                 |
| 5 - Piscina de Cimpor                   |  |