

LEGENDA

- +---+--- LIMITE DO CONCELHO
- EDIFICADO
- BARRIERAS ACÚSTICAS

- QUALIFICAÇÃO DO SOLO RURAL**
- ESPAÇOS DE INDÚSTRIA EXTRACTIVA
 - Espaços Consolidados

- QUALIFICAÇÃO DO SOLO URBANO**
- SOLOS URBANIZADOS**
- Espaços Industriais
 - Espaços de Multifunções
 - Espaços Militares
- SOLOS CUJA URBANIZAÇÃO SEJA POSSÍVEL URBANIZAR**
- Espaços para Multifunções

- ESCALA DE CORES**
- Verde (45 dB(A) L₅₀dB(A))
 - Amarelo (50 dB(A) L₅₀dB(A))
 - Laranja (55 dB(A) L₅₀dB(A))
 - Vermelho (60 dB(A) L₅₀dB(A))

Parâmetros de Cálculo

- Tráfego rodoviário
- Modelo de cálculo: ISO 9613-2
- Horário: 24h
- Mapa de Ruído: 2003, Edição: 2004
- PROJEÇÃO: WGS 84 / UTM ZONA 18 N
- UNIDADE DE MEDIDA: Sistema de Unidades do SI
- ALTITUDE: sobre o NIVEL DO MAREMAGRO MEIO

Fontes Sonoras Cartografadas

Software de Cálculo

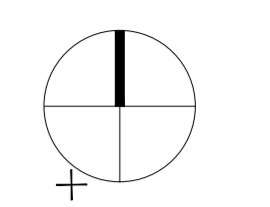
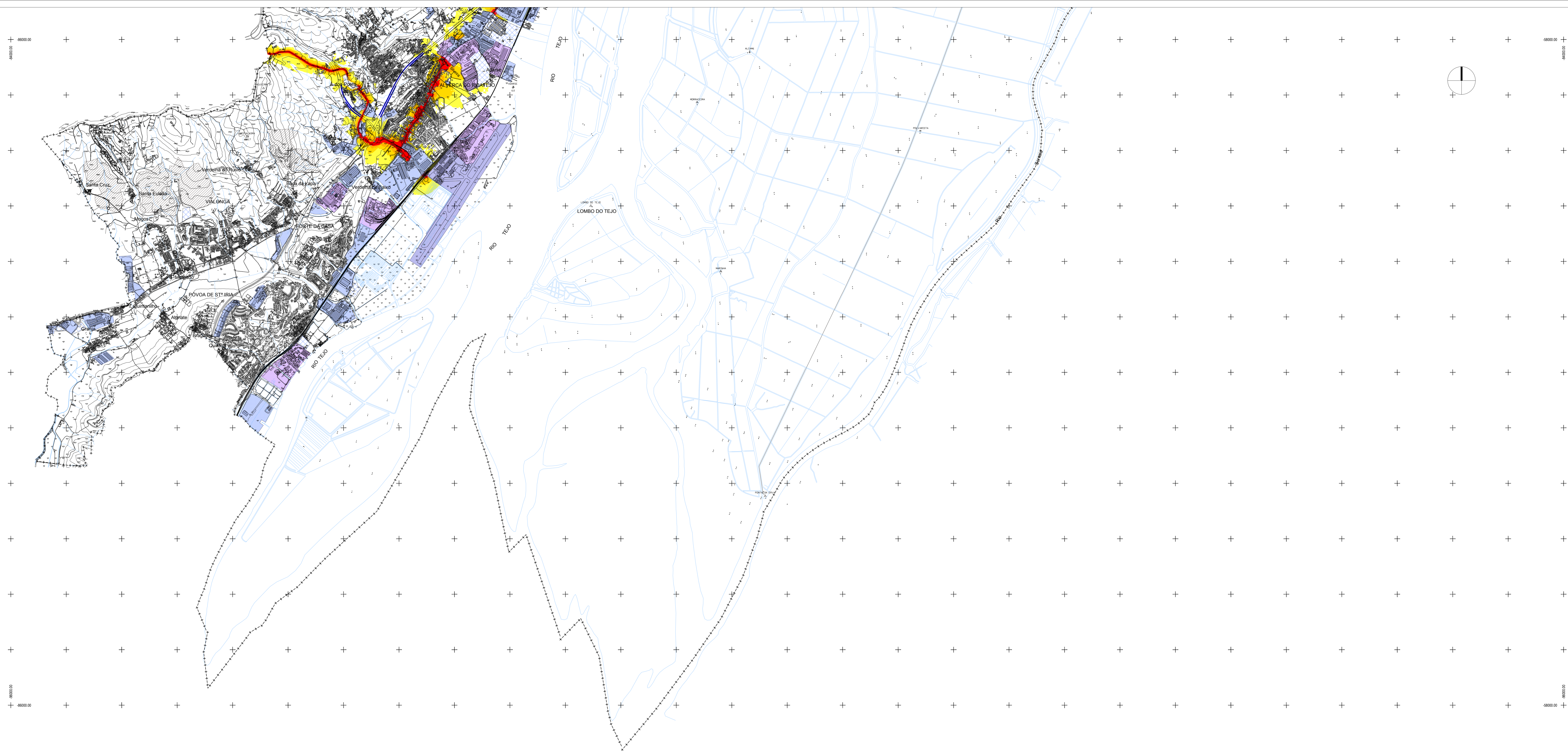
Cadna A

Técnico Responsável

Eng. João Pedro Silva
Eng. João Silva
Eng. Luís Amorim

NOTA: Para melhor leitura de informação, as curvas de nível intermédias, ou secundárias, foram desligadas.

<p>Plural Planejamento Urbano, Regeneração e Terraplanagem, Lda</p>	<p>Em colaboração com:</p> <p>SINOMETRIA, LDA</p>	<p>Código: 7075</p>
<p>CÂMARA MUNICIPAL DE VILA FRANCA DE XIRA</p>		
<p>PLANO MUNICIPAL DE REDUÇÃO DE RUÍDO DE VILA FRANCA DE XIRA</p>		
<p>Mapa de ruído associado ao tráfego rodoviário Responsabilidade das Estradas de Portugal Indicador L_n</p>		
<p>Desenho: SINOMETRIA</p> <p>Verificação: Nuno G. Fernandes</p>	<p>Escala Gráfica: 0 500 m 1000 m</p> <p>Projeto: 7075_13_PMR_Ruído_13_V2.dwg</p>	<p>Escala: 1:25.000</p> <p>Data: Fevereiro 2012</p>
<p>Documento: ANEXO II</p>		<p>Página: 13.1</p>



LEGENDA

- LIMITE DO CONCELHO
- EDIFICADO
- BARRERAS ACÚSTICAS

- QUALIFICAÇÃO DO SOLO RURAL**
- ESPAÇOS DE INDÚSTRIA EXTRACTIVA
 - Espaços Consolidados

- QUALIFICAÇÃO DO SOLO URBANO**
- Espaços Industriais
 - Espaços de Multifunções
 - Espaços Militares

- ESCALA DE CORES**
- L<45 dB(A)
 - 45 dB(A)<=L<=50 dB(A)
 - 50 dB(A)<=L<=55 dB(A)
 - L>=55 dB(A)

- SOLOS CUJA URBANIZAÇÃO SEJA POSSÍVEL URBANIZAR**
- Espaços para Multifunções

Parâmetros de Cálculo

- Método de Cálculo: Método equivalente
- Equipamento dos Veículos de Strada: Equipamento dos Veículos de Strada
- Área de Anulação: 0 m²
- Condição Meteorológica: Padrão
- Método de Propagação: Método de Propagação
- Software de Cálculo: Cadna A

Fontes Sonoras Cartografadas

- Fonte Sonora: 100m
- Fonte Sonora: 200m
- Fonte Sonora: 300m
- Fonte Sonora: 400m
- Fonte Sonora: 500m
- Fonte Sonora: 600m
- Fonte Sonora: 700m
- Fonte Sonora: 800m
- Fonte Sonora: 900m
- Fonte Sonora: 1000m

NOTA: Para melhor leitura de informação, as curvas de nível intermédias, ou secundárias, foram desenhadas.

CÂMARA MUNICIPAL DE VILA FRANCA DE XIRA		PLANO MUNICIPAL DE REDUÇÃO DE RUIDO DE VILA FRANCA DE XIRA	
Mapa de ruído associado ao tráfego rodoviário		Responsabilidade das Estradas de Portugal	
Indicador Ln		ANEXO II	
Escala Gráfica: 0 500 m 1000 m		Escala: 1:25.000	
Nome do Ficheiro: 7075_13_PMR_Ruvidas_EP_Ln_V2.dwg		Data: Fevereiro 2012	
Versão: 1		Folha: 2	
Código: 7075		Número: 13.2	