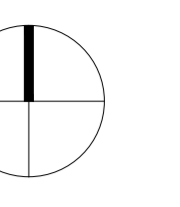
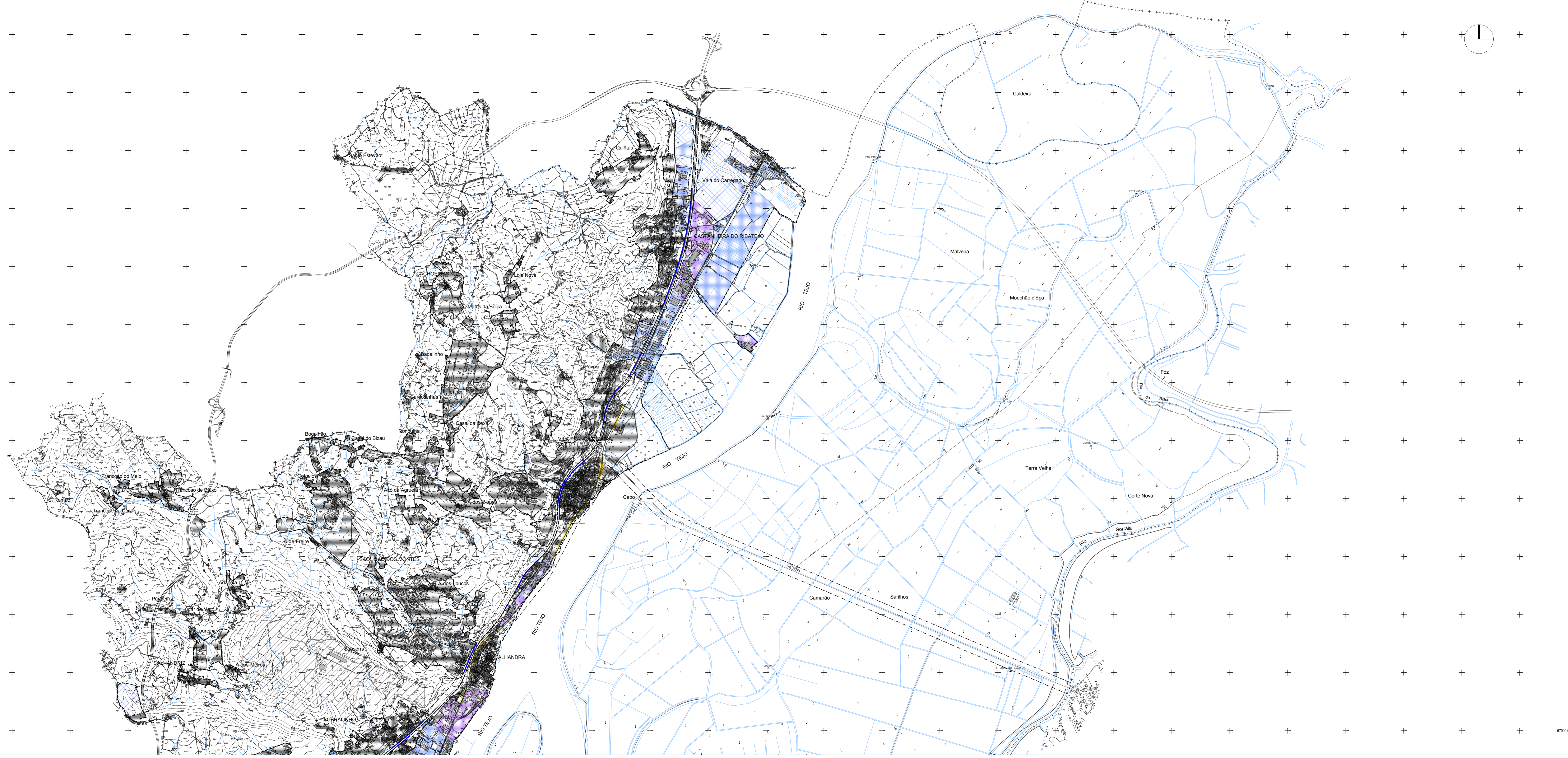


45000.00 57000.00



45000.00 57000.00

LEGENDA  
- - - - - LIMITE DO CONCELHO  
- - - - - PERÍMETROS URBANOS  
[Edifício] EDIFICADO  
[Blue line] BARRERAS ACÚSTICAS

**QUALIFICAÇÃO DO SOLO RURAL**  
ESPAÇOS DE INDÚSTRIA EXTRATIVA  
[Hatched] Espaços Consolidados

**QUALIFICAÇÃO DO SOLO URBANO**  
SOLOS URBANIZADOS  
[Purple] Espaços Industriais  
[Light Blue] Espaços de Muffuras  
[Blue grid] Espaços Militares  
SOLOS CUJA URBANIZAÇÃO SEJA POSSÍVEL URBANIZAR  
[Blue grid] Espaços para Muffuras

**QUALIFICAÇÃO DO SOLO URBANO**  
[Grey] Zonas Mistras  
[Dark Grey] Zonas Sensíveis  
[Dark Grey] Zonas Sensíveis na Proximidade de GI  
[Dashed] Faixa de 100 Metros (Proximidade de GI)  
[White] Zonas Não Classificadas (Áreas rurais)

**ESCALA DE CORES**  
[Red] 0 dB(A) - D 65 dB(A)  
[Orange] 5 dB(A) - D 67 dB(A)  
[Yellow] 10 dB(A) - D 70 dB(A)  
[Green] 15 dB(A) - D 73 dB(A)  
[Blue] 20 dB(A)

Parâmetros de Cálculo  
[List of calculation parameters]

Fontes Sonoras Cartografadas  
[List of sound sources]

Plural  
Planimetria Urbana, Regular  
e de Topografia, Urbanismo, Lda

**CÂMARA MUNICIPAL DE VILA FRANCA DE XIRA**

**PLANO MUNICIPAL DE REDUÇÃO DE RUÍDO DE VILA FRANCA DE XIRA**

**Mapa de Conflito Associado ao Tráfego Ferroviário Indicador Lden**

**ANEXO IV**

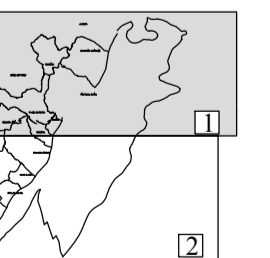
**27.1**

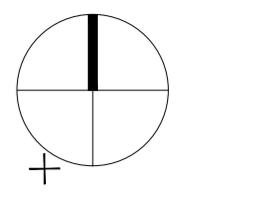
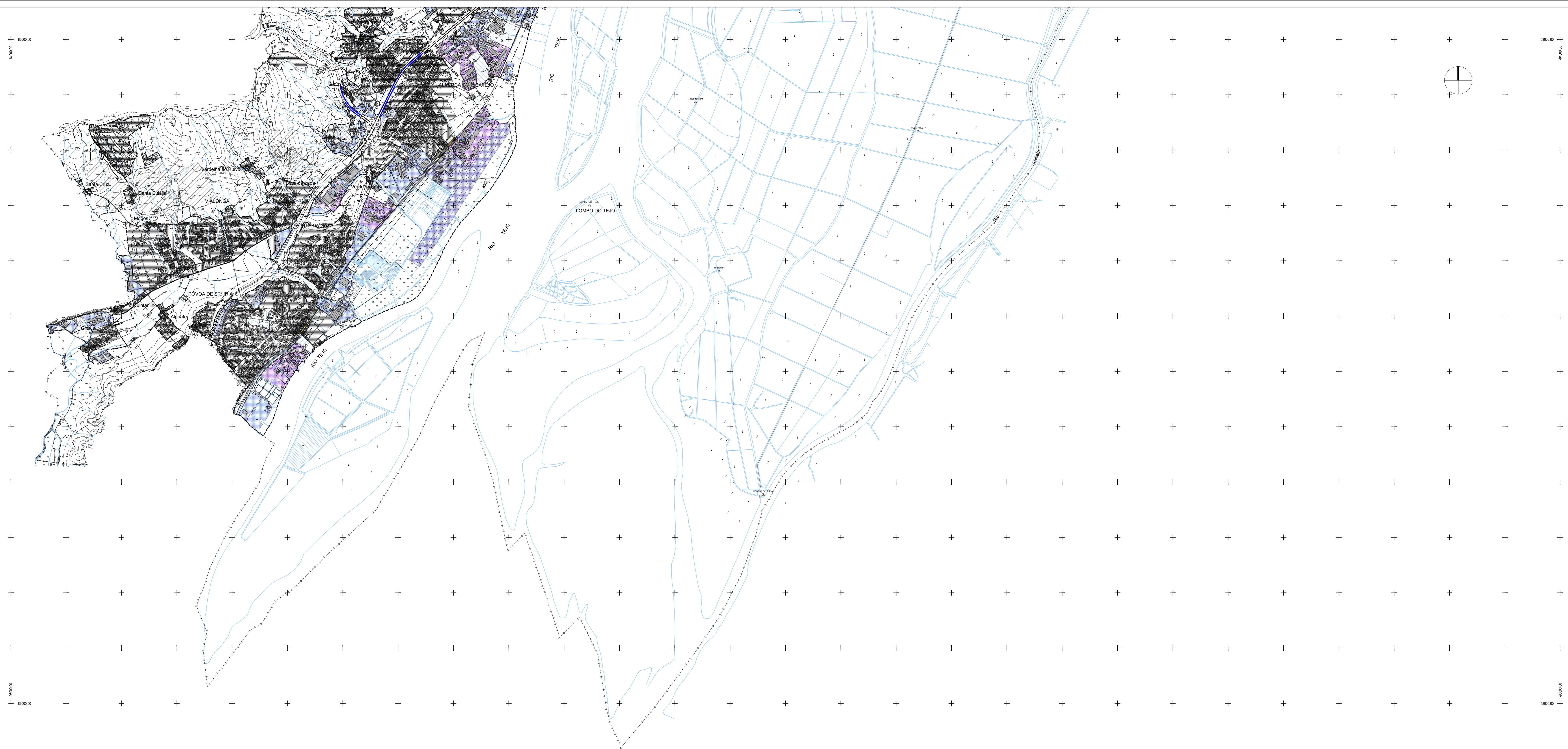
7075

1:25 000

Fevereiro 2012

3





- LEGENDA**
- +--- LIMITE DO CONCELHO
  - - - - - PERÍMETROS URBANOS
  - EDIFICADO
  - BARRERAS ACÚSTICAS

- QUALIFICAÇÃO DO SOLO RURAL**
- ESPAÇOS DE INDÚSTRIA EXTRACTIVA
  - Espaços Consolidados

- QUALIFICAÇÃO DO SOLO URBANO**
- SOLOS URBANIZADOS**
- Espaços Industriais
  - Espaços de Multifúcos
  - Espaços Militares
  - SOLOS CUJA URBANIZAÇÃO SEJA POSSÍVEL URBANIZAR
  - Espaços para Multifúcos

- QUALIFICAÇÃO DO SOLO URBANO**
- Zonas Mistas
  - Zonas Sensíveis
  - Zonas Sensíveis na Proximidade de GI
  - Faixa de 100 Metros (Proximidade de GI)
  - Zonas Não Classificadas (Áreas rurais)

- ESCALA DE CORES**
- 0 dB(A) - D 45 dB(A)
  - 5 dB(A) - D 50 dB(A)
  - 10 dB(A) - D 55 dB(A)
  - 15 dB(A) - D 60 dB(A)
  - 20 dB(A)

**Parâmetros de Cálculo**

Modelo de cálculo  
 Método de cálculo  
 Equilíbrio das Curvas de nível  
 Método de avaliação  
 Método de avaliação  
 Equipamento interno: Ruído Sonoro  
 Equipamento interno: Ruído Sonoro  
 Cálculos meteorológicos  
 Temperatura ambiente: 20°C  
 Humidade relativa: 50%  
 Velocidade do vento: 0 m/s  
 Direção do vento: 0°  
 Classe de ruído: 1  
 Classe de ruído: 1

**Fontes Sonoras Cartografadas**

Software de Cálculo  
**CADNA A'**  
 Cadna A' v.11.18  
**Técnico Responsável**  
 Eng. João Pedro Silva  
 Eng. José Silva

NOTA: Para melhor leitura de informação, as curvas de nível intermédias, ou secundárias, foram desligadas.

 <b>Plural</b> Engenharia, Arquitetura e Urbanismo, Lda Rua da Liberdade, 101 - 2805-109 Vila Franca de Xira		Em colaboração com:  <b>SONOMETRIA, LDA</b> Rua da Indústria, 10 - 2805-109 Vila Franca de Xira		Código <b>7075</b>
Cliente <b>CÂMARA MUNICIPAL DE VILA FRANCA DE XIRA</b>		Projeto <b>PLANO MUNICIPAL DE REDUÇÃO DE RUÍDO DE VILA FRANCA DE XIRA</b>		
Descrição <b>SONOMETRIA</b>		Escala 1:25.000		Desenho <b>ANEXO IV</b>
Verificação/Aprovação Nome do Físico TITULO_PARR_Combi_Trajet_FerrilLden_03_Aug		Data Fevereiro 2012		Folha 3

