

**LEGENDA**  
--- LIMITE DO CONCELHO  
- - - PERÍMETROS URBANOS  
EDIFICADO  
BARRERAS ACÚSTICAS

**QUALIFICAÇÃO DO SOLO RURAL**  
ESPAÇOS DE INDÚSTRIA EXTRATIVIVA  
Espaços Consolidados

**QUALIFICAÇÃO DO SOLO URBANO**  
SOLOS URBANIZADOS  
Espaços Industriais  
Espaços de Multifunções  
Espaços Militares  
SOLOS CUJA URBANIZAÇÃO SEJA POSSÍVEL URBANIZAR  
Espaços para Multifunções

**QUALIFICAÇÃO DO SOLO URBANO**  
Zonas Mistas  
Zonas Sensíveis  
Zonas Sensíveis na Proximidade de GIT  
Faixa de 100 Metros (Proximidade de GIT)  
Zonas Não Classificadas (Áreas rurais)

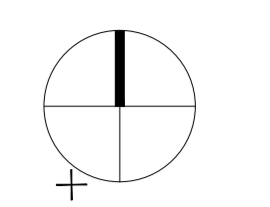
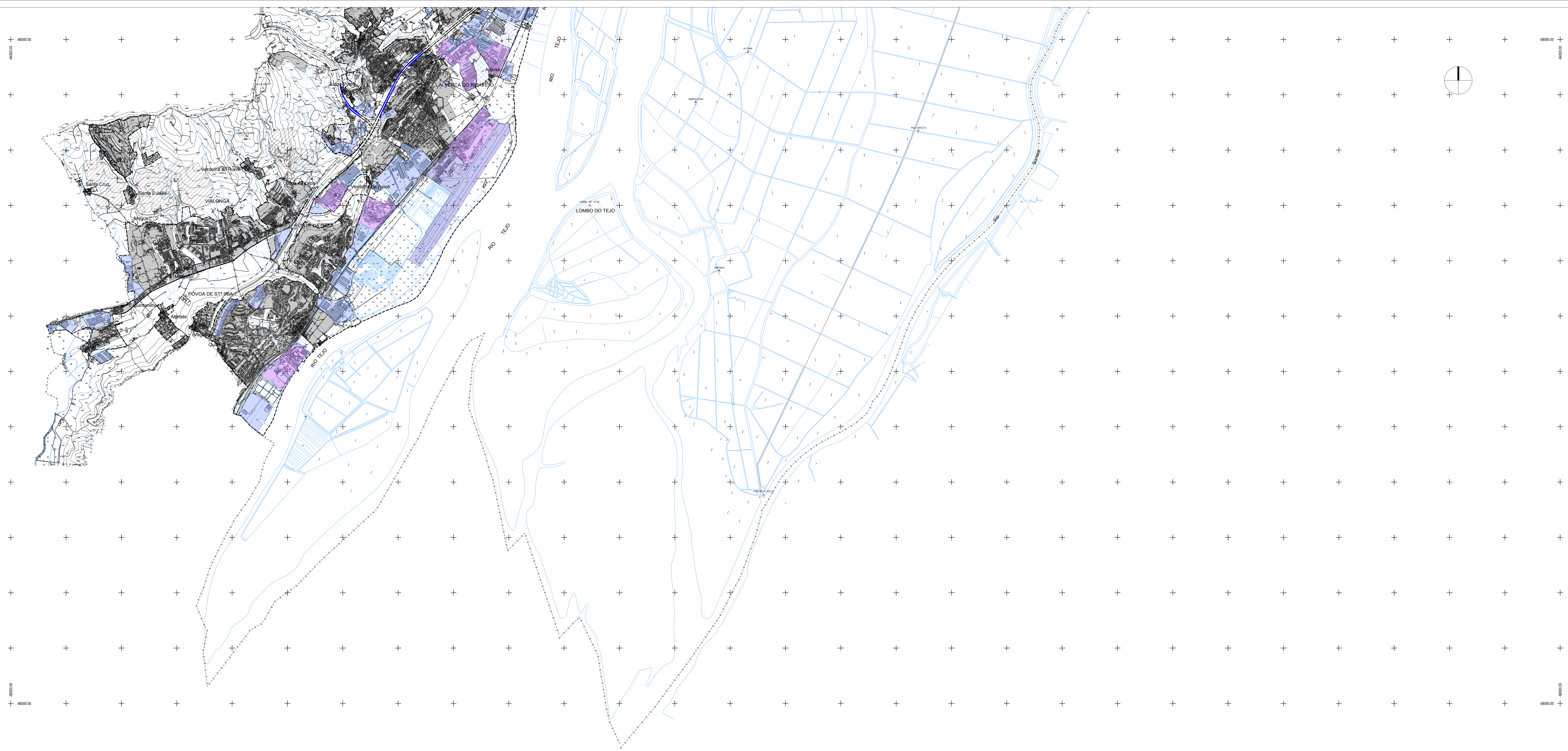
**ESCALA DE CORES**  
0 dB(A) - D 15 dB(A)  
15 dB(A) - D 50 dB(A)  
50 dB(A) - D 55 dB(A)  
55 dB(A) - D 60 dB(A)  
60 dB(A) - D 65 dB(A)  
65 dB(A) - D 70 dB(A)  
70 dB(A) - D 75 dB(A)

**Parâmetros de Cálculo**  
Horário de cálculo  
Escala vertical  
Escala horizontal  
Espalhamento das Curvas de nível  
Análise  
Atenuação do ruído  
Fórmula  
Dados das edificações  
Contorno do terreno  
Condições meteorológicas  
Método de cálculo  
Dados de entrada  
Método de cálculo  
Método de cálculo  
Método de cálculo  
Método de cálculo

**Fontes Sonoras Cartografadas**  
Software de Cálculo  
**CADNA A'**  
Técnico Responsável  
Eng. João Pedro Silva  
Eng. José Silva

NOTA: Para melhor leitura de informação, as curvas de nível intermediárias, ou secundárias, foram desligadas.

<b>CÂMARA MUNICIPAL DE VILA FRANCA DE XIRA</b>		<b>PLANO MUNICIPAL DE REDUÇÃO DE RUÍDO DE VILA FRANCA DE XIRA</b>	
<b>Mapa de Conflito Associado a Fontes Industriais Indicador Lden</b>		<b>ANEXO IV</b>	
<p>7075</p>		<p>29.1</p>	



- LEGENDA**
- LIMITE DO CONCELHO
  - PERÍMETROS URBANOS
  - EDIFICADO
  - BARRERAS ACÚSTICAS

- QUALIFICAÇÃO DO SOLO RURAL**
- ESPAÇOS DE INDÚSTRIA EXTRATIVA
  - ESPAÇOS CONSOLIDADOS

- QUALIFICAÇÃO DO SOLO URBANO**
- SOLOS URBANIZADOS**
- ESPAÇOS INDUSTRIAIS
  - ESPAÇOS DE MÚLTIPLAS
  - ESPAÇOS MILITARES
  - SOLOS CUJA URBANIZAÇÃO SEJA POSSÍVEL URBANIZAR
  - ESPAÇOS PARA MÚLTIPLAS

- QUALIFICAÇÃO DO SOLO URBANO**
- Zonas Mistas
  - Zonas Sensíveis
  - Zonas Sensíveis na Proximidade de GI
  - Faixa de 100 Metros (Proximidade de GI)
  - Zonas Não Classificadas (Áreas rurais)

- ESCALA DE CORES**
- 0 dB(A) - D 45 dB(A)
  - 5 dB(A) - D 50 dB(A)
  - 10 dB(A) - D 55 dB(A)
  - 15 dB(A) - D 60 dB(A)
  - 20 dB(A) - D 65 dB(A)

**Parâmetros de Cálculo**

Modelo de cálculo: Método da Curva de Ruído

Abas de ruído: 15 dB(A) - D 60 dB(A)

Fonte Sonora: Cadna A

Software de Cálculo: Cadna A

Técnico Responsável: Eng. João Pedro Silva

**Fontes Sonoras Cartografadas**

Em colaboração com:

Software de Cálculo:

Técnico Responsável: Eng. João Pedro Silva

NOTA: Para melhor leitura de informação, as curvas de nível intermédias, ou secundárias, foram desligadas.

				7075
<b>CÂMARA MUNICIPAL DE VILA FRANCA DE XIRA</b>		<b>PLANO MUNICIPAL DE REDUÇÃO DE RUÍDO DE VILA FRANCA DE XIRA</b>		
<b>Mapa de Conflito Associado a Fontes Industriais Indicador Lden</b>		<b>ANEXO IV</b>		
Escala Gráfica: 0 500 m 1000 m	Escala: 1:25.000	Data: Fevereiro 2012	Folha: 3	<b>29.2</b>