



# NOTA INFORMATIVA

Serviço Municipal de Proteção Civil



Informação validada em:	10/10/2023 15:35	Nº de Páginas: 1/3
-------------------------	------------------	--------------------



## VESPA VELUTINA

## VIGILÂNCIA E CONTROLO



O aumento da população de vespa-asiática (*Vespa velutina*) tem sido acompanhado por um acréscimo de reportes de municipais, de avistamentos suspeitos de ninhos de *Vespa velutina*, através dos diversos canais de atendimento, quer internos, quer externos à Câmara Municipal, assim como o simples avistamento isolado de vespas.

Uma vez que a espécie está presente em todo o território municipal, é importante a identificação dos **ninhos suspeitos de *Vespa velutina***, para podermos intervir mais eficazmente na diminuição da dispersão desta espécie exótica.

O **procedimento a adotar** caso seja avistado um **ninho de *Vespa velutina***:

1. Todos os avistamentos suspeitos de **ninho** de *Vespa velutina* devem ser registados na plataforma **STOP Vespa** (<http://stopvespa.icnf.pt/>). Esta é a plataforma nacional do “Plano de Ação para a Vigilância e Controlo da Vespa velutina em Portugal” que reúne toda a informação do país;
2. O município **só intervém em ninhos de *Vespa velutina* confirmados e com a colónia em atividade**. Para tal, é necessário, aquando do registo anexar as respetivas fotografias e a localização mais aproximada possível, indicando se a colónia está ativa. Após confirmação do SMPC – GTF que se trata de **ninho de *Vespa velutina***, é iniciado o processo para remoção e destruição do mesmo, pela Divisão de Higiene Pública e Ambiente, através de empresa especializada;
3. Para qualquer esclarecimento adicional sobre este assunto, poderá contactar o Serviço Municipal de Proteção de Vila Franca de Xira, em horário de expediente:  
**2ª a 6ª feira (9h00m às 17h00m) – 263270885.**



## Vespa velutina

A *Vespa velutina*, conhecida como vespa-asiática é uma espécie exótica predadora das abelhas e de outros insetos. Em Portugal está presente desde os finais de 2011, tendo iniciado a sua expansão desde o norte do país, encontrando-se atualmente presente já no Alentejo.

A figura seguinte apresenta uma imagem de uma régua que permite comparar o tamanho e a morfologia de alguns tipos de vespa que ocorrem em Portugal continental, entre as quais se encontra a *Vespa velutina*.

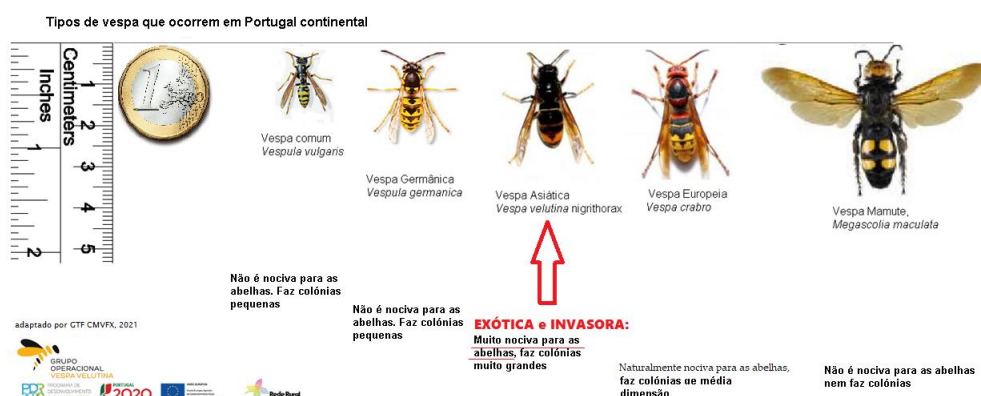


Figura 1 – Régua – Tipo de vespas em Portugal continental (Grupo Operacional – Vespa velutina).

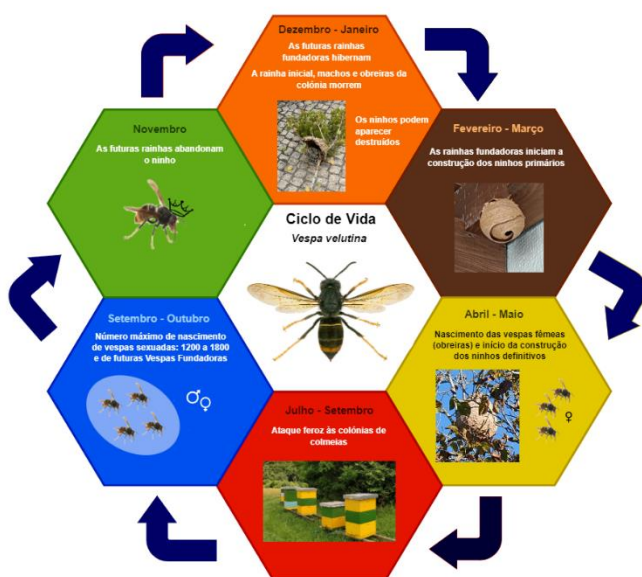


Figura 2 – Ciclo de vida – *Vespa velutina* (adaptado de INIAV).

A *Vespa velutina* é uma espécie diurna e a sua máxima atividade ocorre durante o Verão, quando ataca em massa os enxames ou individualmente as abelhas, para a sua alimentação.



# NOTA INFORMATIVA

Serviço Municipal de Proteção Civil



Os ninhos secundários de *Vespa velutina* são determinantes para a dispersão da espécie, albergando cerca de 2.000 vespas e 150 fundadoras, que no ano seguinte podem originar pelo menos 6 novos ninhos. Esta espécie escolhe preferencialmente as árvores para fazer o ninho, no entanto também pode ser encontrada em edifícios, sebes, etc.



Foto 1 – Ninho secundário de *Vespa velutina*.

Documentos de referência:

[Plano de Ação para a Vigilância e Controlo da Vespa Velutina](#)

[Ficha de identificação da espécie](#)

[Ficha de identificação de ninhos](#)

Pode também assistir a um vídeo estruturado pelo INIAV no âmbito do Projeto Positive, que tem como objetivo dar a conhecer, para um público alvo alargado, a espécie *Vespa velutina*:



Figura 3 – “Filme Super abelha” elaborado pelo INIAV.