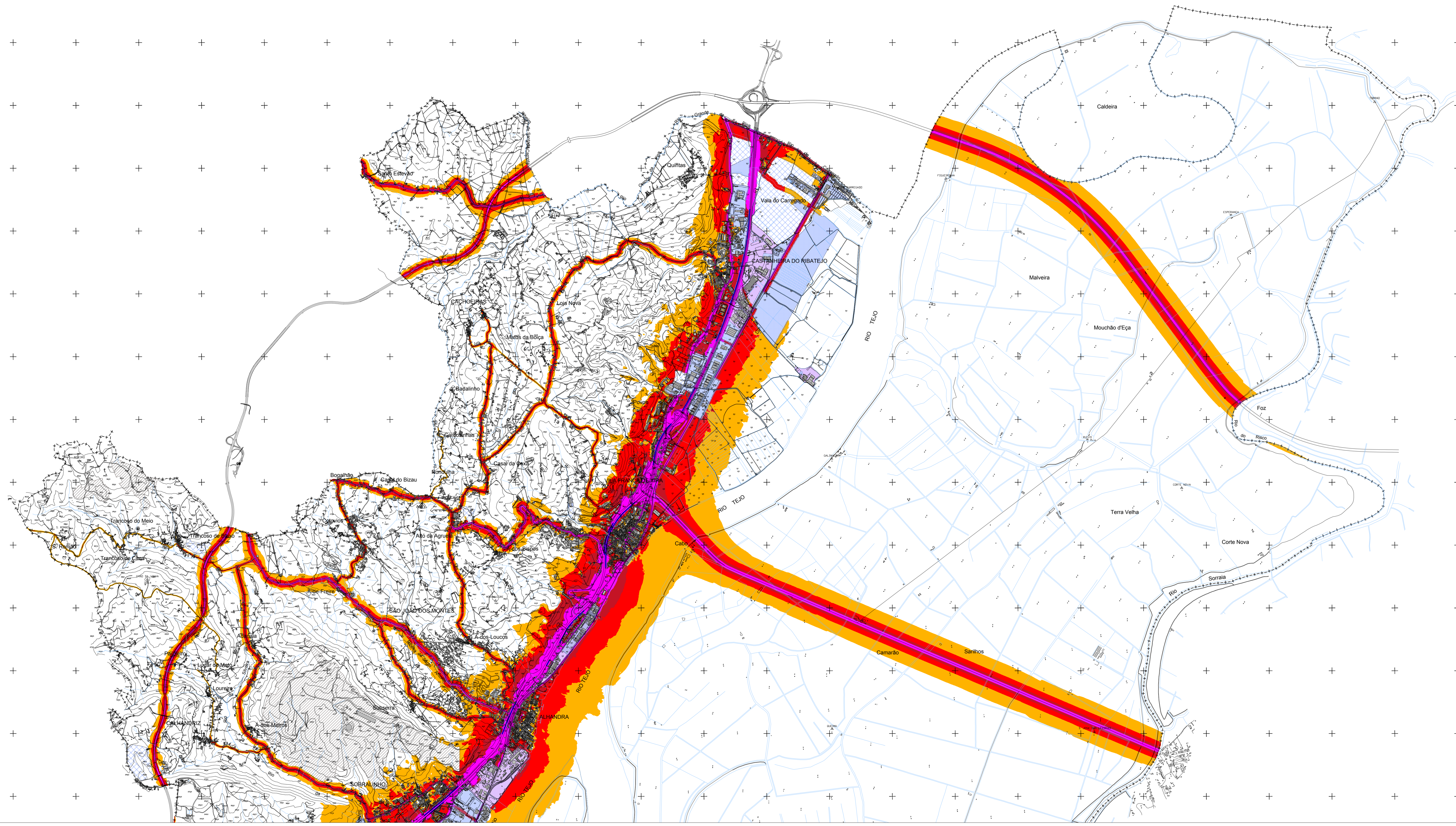
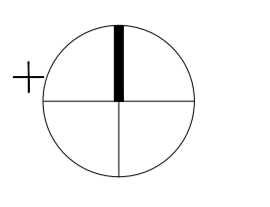


45000.00

57000.00

45000.00

57000.00



LEGENDA

- +---+--- LIMITE DO CONCELHO
- EDIFICADO
- BARRIEIRAS ACÚSTICAS

- QUALIFICAÇÃO DO SOLO RURAL**
- ESPAÇOS DE INDÚSTRIA EXTRACTIVA
  - Espaços Consolidados

- QUALIFICAÇÃO DO SOLO URBANO**
- SOLOS URBANIZADOS**
- Espaços Industriais
  - Espaços de Multifunções
  - Espaços Militares

- SOLOS CUJA URBANIZAÇÃO SEJA POSSÍVEL URBANIZAR**
- Espaços para Multifunções

- ESCALA DE CORES**
- 65 dB(A)<sub>Lden</sub>-70 dB(A)
  - 70 dB(A)<sub>Lden</sub>-75 dB(A)
  - 75 dB(A)<sub>Lden</sub>-80 dB(A)
  - 80 dB(A)<sub>Lden</sub>-85 dB(A)

**Parâmetros de Cálculo**

Mapa de Cálculo

1000 metros

Espectros das Curvas de Nivel

Horário

Altura de Anulação

Distância dos edifícios

Parâmetros

Complemento Modelo Base Sonora

100 metros

Condições Meteorológicas

Parâmetro Sonora 80% (Resposta à Propagação de ruído)

Parâmetro Sonora 20% (Resposta à Propagação de ruído)

Parâmetro Sonora 10% (Resposta à Propagação de ruído)

Método de Propagação

Modelo de Propagação

Modelo de Propagação

Modelo de Propagação

Modelo de Propagação

Modelo de Propagação

**Fontes Sonoras Cartografadas**

Tráfego rodoviário

Tráfego ferroviário

Tráfego aéreo

**Software de Cálculo**

**Cadna A**

Companhia Versão 3.01.13

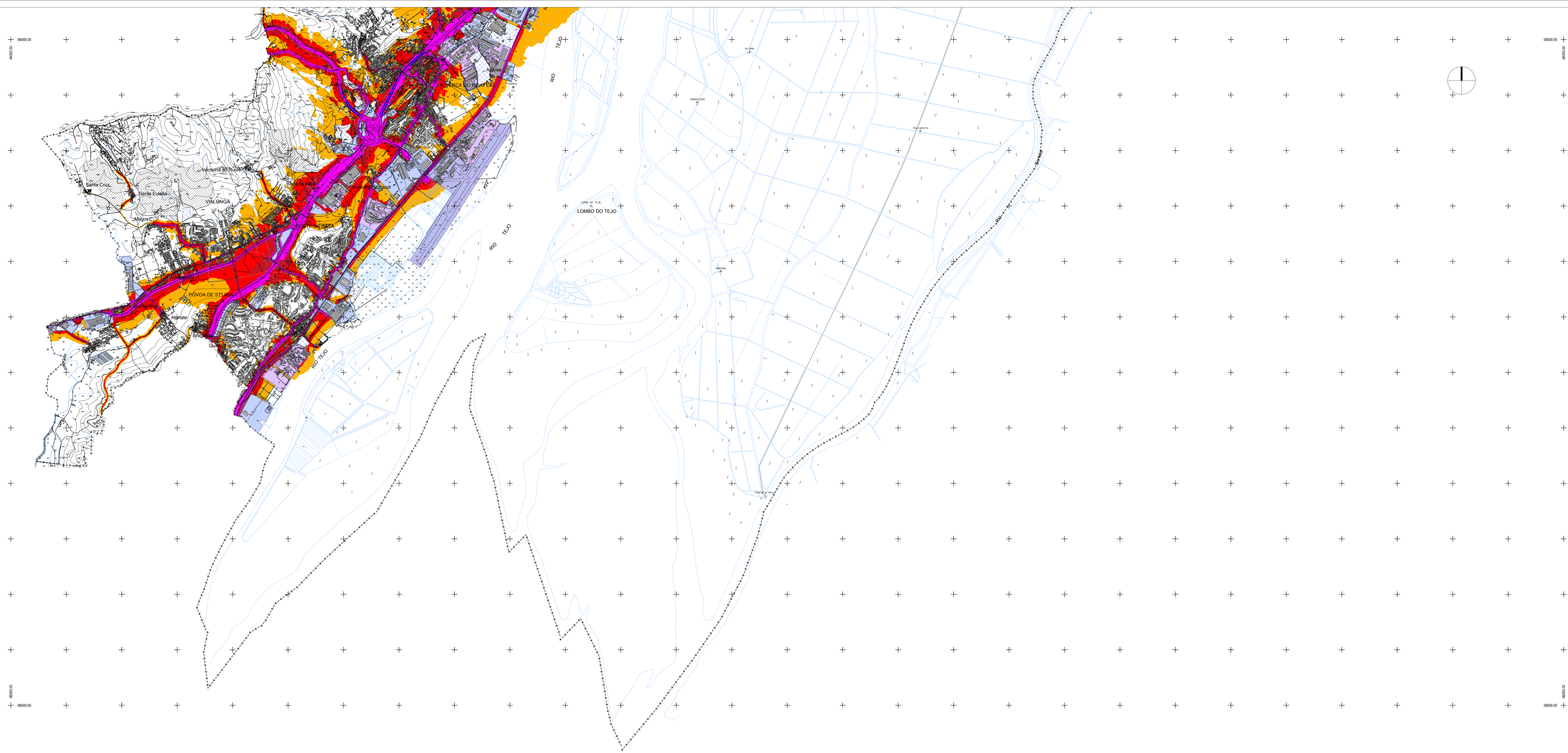
**Técnico Responsável**

Eng. João Pedro Silva

Eng. Luís Adriano

NOTA: Para melhor leitura de informação, as curvas de nível intermédias, ou secundárias, foram desligadas.

|   |  |  |  |
|---|--|--|--|
|   |  |  |  |
| <p><b>CÂMARA MUNICIPAL DE VILA FRANCA DE XIRA</b></p> |  | <p><b>PLANO MUNICIPAL DE REDUÇÃO DE RUÍDO DE VILA FRANCA DE XIRA</b></p> |  |
| <p>Projeto</p>  |  | <p>Mapa de Ruído Global</p>  |  |
| <p>Indicador Lden</p>                                 |  | <p>ANEXO II</p>  |  |
| <p>7075</p>   |  | <p>02.1</p>  |  |



**LEGENDA**

- +---+--- LIMITE DO CONCELHO
- EDIFICADO
- BARRIERAS ACÚSTICAS

- QUALIFICAÇÃO DO SOLO RURAL**
- ESPAÇOS DE INDÚSTRIA EXTRACTIVA
  - Espaços Consolidados

- QUALIFICAÇÃO DO SOLO URBANO**
- SOLOS URBANIZADOS**
- Espaços Industriais
  - Espaços de Multifunções
  - Espaços Militares
- SOLOS CUJA URBANIZAÇÃO SEJA POSSÍVEL URBANIZAR**
- Espaços para Multifunções

- ESCALA DE CORES**
- Leders 65 dBA
  - 65 dBA(Leders+70 dBA)
  - 65 dBA(Leders+85 dBA)
  - Leders 70 dBA
  - 70 dBA(Leders+70 dBA)

**Parâmetros de Cálculo**

Método de Cálculo: 1/2ª Ordem

Equipamentos das Curvas de Nivel: 1/2ª Ordem

Altura de Antena: 10 metros

Distância dos edifícios: 10 metros

Complemento Meteorológico: 100 metros

Condições Meteorológicas: Tempo Bom

Parâmetro de Proteção de Ruído: 100 metros

Método de Perda: 1/2ª Ordem

Software de Cálculo: Cadna A

**Técnico Responsável**

Eng. João Pedro Silva

Eng. Luís Adriano

**Fontes Sonoras Cartografadas**

1/2ª Ordem

1/2ª Ordem

1/2ª Ordem

NOTA: Para melhor leitura de informação, as curvas de nível intermédias, ou secundárias, foram desligadas.

|  |  |   |  |
|--|--|---|--|
|  |  |   |  |
| <b>CÂMARA MUNICIPAL DE VILA FRANCA DE XIRA</b> |  | <b>PLANO MUNICIPAL DE REDUÇÃO DE RUÍDO DE VILA FRANCA DE XIRA</b> |  |
| <b>Mapa de Ruído Global</b>                    |  | <b>ANEXO II</b>   |  |
| <b>Indicador Lden</b>                          |  | <b>02.2</b>   |  |

7075