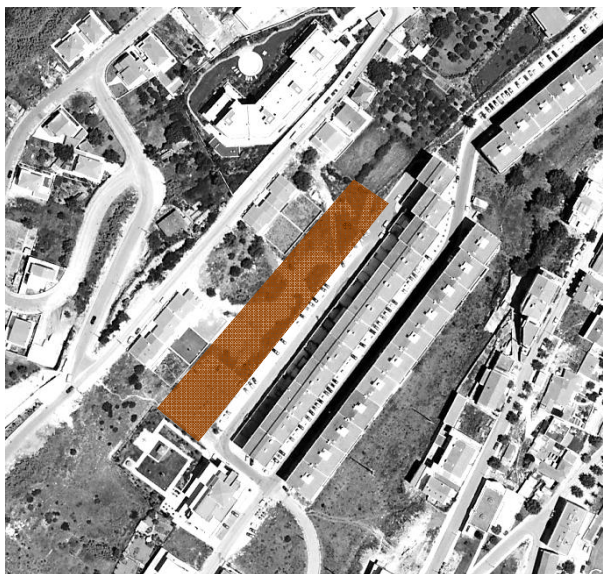


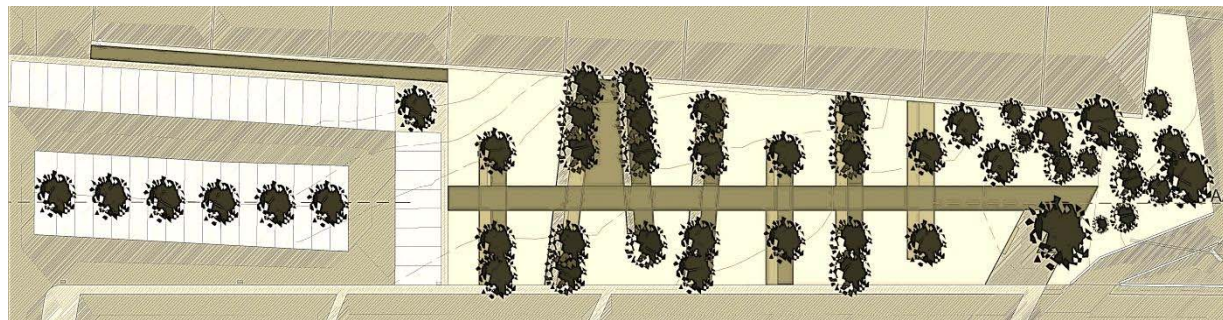
Integração paisagística da Rua da Azinheira



Proponente: João Miguel Morgado Martins

Localização: Rua da Azinheira (atual Rua de São Pedro)

Código SMS: 4310 OPVFX P6



Descrição

Objetivo: Intervir na rua da Azinheira, criando uma zona verde, permeável e esteticamente apelativa.

Justificação: aproveitando a existência de uma zona expectante de cerca de 2300m², é possível criar uma zona permeável, funcional, confortável, reservada e intimista. A construção de um percurso pedonal linear, em contraste com os diferentes volumes de arbustos vs. inertes, dispostos perpendicularmente ao mesmo, marcam ritmicamente toda a zona de intervenção. A colocação de bancos corridos, permitem relaxar e observar as diferentes cores que constituem o novo espaço. O caminho pedonal termina numa pequena praça pavimentada. Toda a proposta caminha no sentido de potenciar a infiltração de água no solo, diminuindo a probabilidade de inundações, através de uma seleção de materiais permeáveis; diminuição da área de betuminoso e de vegetação que permitem uma maior infiltração de água no solo.

Impacte: Promover a criação de espaços verdes multifuncionais, mais seguros e lúdicos.